



AKANA

AKANA

VILLAS CAP CANA



AKANA

Townhouses 3 Habitaciones 300 m²





Master Plan



Villas Akana, Townhouse aprox. 300 m²

Donde el diseño, la inversión y la ejecución se encuentran.

Akana es un desarrollo exclusivo de 12 villas en Ciudad Las Canas, Cap Cana, concebido no solo como vivienda, sino como un activo inmobiliario de alto valor.

Cada villa ha sido diseñada para ofrecer una experiencia completa: vivir, disfrutar y generar valor en el tiempo.

EL PROYECTO

- 12 villas tipo townhouse
- 2 tipologías (A y B)
- Aproximadamente 300 m² de construcción
- 3 niveles con rooftop

Cada unidad integra:

- ✓ Piscina privada
- ✓ Amplio patio y áreas verdes
- ✓ Terraza techada
- ✓ Rooftop con BBQ y kitchenette
- ✓ 3 habitaciones con baño y walk-in closet
- ✓ Habitación de servicio
- ✓ 2 parques

UBICACIÓN ESTRATÉGICA

Ubicado en una de las zonas de mayor crecimiento de Cap Cana, con acceso inmediato a:

- Playa Juanillo
- Marina Cap Cana
- Punta Espada Golf Club
- Scape Park / Hoyo Azul
- Aeropuerto Internacional (10 min)

Ciudad las Canas

- Energía eléctrica Continua Soterrado
- Agua Potable Continua
- Servicio de Recogida de Basura
- Telefonía y Data Soterrado
- Seguridad 24 horas
- Acceso Controlado
- Proyecto Cerrado
- Control Vigilante de Seguridad

Que nos hace Diferentes

- ✓ Línea blanca incluida
- ✓ Aires acondicionados instalados
- ✓ Sistema de piscina
- ✓ Cocina totalmente equipada
- ✓ Permisos Aprobados
- ✓ Calidad Probada
- Miles de unidades entregadas
- ✓ No Gastos Ocultos
- ✓ Flexibilidad
- ✓ Salida para Cargador Auto Eléctrico
- ✓ Construir es Nuestra Pasión,

Ubicación

AKANA

VILLAS CAP CANA



Excelente Ubicación, Cap Cana, Ciudad las Canas, República Dominicana



AKANA

Sobre la Constructora

En Mora Pagán Constructora desarrollamos proyectos bajo un principio claro: **hacer las cosas bien desde el origen.**

Contamos con más de 20 años de experiencia en el sector construcción, liderando proyectos desde su concepción hasta su ejecución, con un enfoque donde la técnica, la planificación y la disciplina constructiva definen el resultado.

Nuestra arquitectura combina **criterio técnico y visión de usuario.** Diseñamos espacios con iluminación natural, ventilación eficiente y distribución inteligente, logrando equilibrio entre funcionalidad, estética y valor de inversión.

La calidad no es un atributo. Es un estándar.

Trabajamos bajo lineamientos técnicos rigurosos y buenas prácticas reconocidas en el sector, alineados con el **Código de Construcción de la República Dominicana**, un marco normativo que unifica criterios para garantizar edificaciones seguras, funcionales y sostenibles .

Cada proyecto se ejecuta con control técnico, supervisión constante y cumplimiento de procesos constructivos, asegurando coherencia entre lo diseñado, lo aprobado y lo construido en obra .

No construimos por construir.

Desarrollamos activos inmobiliarios pensados como inversión, ejecutados con precisión y concebidos para perdurar en el tiempo.

Nuestro compromiso es simple, pero exigente: **confianza, calidad y resultados impecables.**



Villa tipo A

Area N-1+N-2 Total 308.70 m²,
Más Terraza N-3 52.35 m²



Características Generales

Nivel 1

- Area 153.52 m²
- Sala
- Comedor
- Amplia Terraza Techada
- Jardines interiores
- Piscina
- Patio
- Jardín
- Cocina Principal
- Cocina Caliente
- Vestíbulo
- Escalera vista
- Desayunador
- Baño para Visitas
- Habitación de Servicio con baño
- Area de Lavado
- 2 estacionamientos Exclusivo
- Jardinería Exterior

Nivel 2

- Area 155.18 m²
- 3 habitaciones con Baño y Walking Closet
- 3 Baños
- 3 Walking Closet
- Closet ropa blanca
- Amplio Estar Familiar
- Habitación Principal con Baño Y 2 (dos) Walking Closet
- Cada Habitación con Walking Closet
- Balcón con Baranda en Acero Inoxidable y Vidrio

Nivel 3

- Area 52.35 m²
- Terraza en el Techo
- Salida para BBQ
- Kichenet
- Fregadero
- Acceso a Techo

Generales

- Amplio Patio
- Amplia Terraza Techada nivel 1
- Piscina
- Amplias Areas Verdes
- Iluminación Natural en todas áreas
- Excelente Ventilación
- Terraza en el Techo
- Area de Lavado
- Area para Lavadora
- Area Útil con Baño

***el área de inmueble incluye el área de muros, no incluye parquesos, no incluye área común, no incluye área de circulación

Villa Tipo A

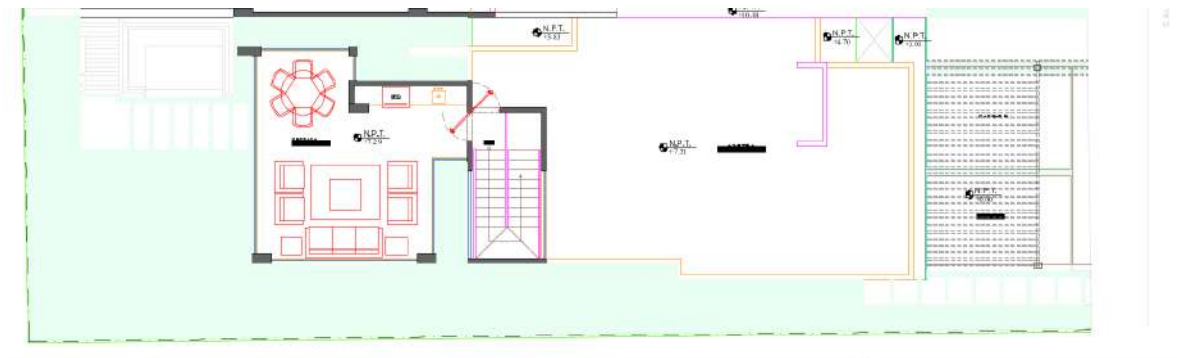
Nivel 1



Nivel 2



Nivel 3



Villa tipo B

Area Neta N-1+N-2 Total 296.69 m²

Más Terraza N-3 62.56 m²



Características Generales

Nivel 1

- 143.13 m²
- Sala
- Comedor
- Amplia Terraza Techada
- Jardines interiores
- Piscina
- Patio
- Jardín
- Cocina Principal
- Cocina Caliente
- Vestíbulo
- Escalera de Lujo
- Desayunador
- Baño para Visitas
- Habitación de Servicio con baño
- Area de Lavado
- 2 estacionamientos Exclusivo
- Jardinería Exterior

Nivel 2

- 153.56 m²
- 3 habitaciones con Baño y Walking Closet
- 3 Baños
- 3 Walking Closet
- Closet ropa blanca
- Amplio Estar Familiar
- Habitación Principal con Baño Y 2 (dos) Walking Closet
- Cada Habitación con Walking Closet
- Balcón con Baranda en Acero Inoxidable y Vidrio

Nivel 3

- 62.56 m²
- Terraza en el Techo
- Salida para BBQ
- Kichenet
- Fregadero
- Acceso a Techo

Generales

- Amplio Patio
- Amplia Terraza Techada nivel 1
- Piscina
- Amplias Areas Verdes
- Iluminación Natural en todas áreas
- Excelente Ventilación
- Terraza en el Techo
- Area de Lavado
- Area para Lavadora
- Area Útil con Baño

***el área de inmueble incluye el área de muros, no incluye parqueos, no incluye área común, no incluye área de circulación

Villa Tipo B

Nivel 1



Nivel 2



Nivel 3





AKANA

Terminaciones

- Salida para Cargador Auto Eléctrico
- Intercom
- Calentador a gas en Línea
- Balcón en Aluminio y Vidrio
- Ventanas en Aluminio y vidrio
- Pisos en Porcelanato
- Revestimiento en Baños en Cerámica o Porcelanato Importado 1ra
- Gabinetes de Cocina Modulares
- Tope en Granito Natural
- Paredes Terminado Liso
- Techos en Yeso
- Puerta Principal en Madera Preciosa
- Puertas en Madera tipo Ingeniería
- Puertas de Closets
- Mamparas en Cristal en Baños
- Salidas para Telecable
- Salidas para Teléfono
- Salida 220 A/c
- Preinstalación Aire Acondicionado
- Salidas para Agua fría y Caliente
- Salidas de Gas
- Plafond en baños
- Preinstalación de Servicios Telefonía, Internet y Telecable
- Instalación Aire Individual
 - Sala 24,000 BTU
 - Habitación 1 12,000 BTU
 - Habitación 2 12,000 BTU
 - Habitación 3 12,000 BTU
- Cocina amueblada (Línea blanca)
 - Estufa 1 Unidad
 - Nevera 1 Unidad
- Piscina
 - Sistema de Bombeo
 - Filtro de Arena
 - Sistema eléctrico

Vista de la Sala



Vista Interior



Habitaciones



Terraza en Patio



Amplio Patio



Cocina





AKANA

Disponible Opcional Centro de Acabados

Interiorismo
Mobiliarios
Decoración
Cargador para Auto Eléctrico
Instalación Aire Central
Diseño Interiores
Implementación de Interiores
Casa Inteligente
Wifi Ready
Techo Pergolado en Parquesos

Contacto

Mora Pagán
Frank Félix Miranda no. 34 Piso2, Naco, Santo Domingo, D.N.
República Dominicana
info@morapagan.com
www.MoraPagan.com

809-227-3220 of.
809-986-4112 móvil